

Herzlichen Glückwunsch

Mit diesem Supernova Produkt haben Sie einen treuen Begleiter für dunkle Zeiten erworben. Möge das Licht mit Ihnen sein!



Marcus Wallmeyer
CEO, Chief Designer
www.supernova-design.com

SUPERNOVA INFINITY S

Der Supernova Infinity S ist der leistungsstärkste Nabendynamo seiner Gewichtsklasse. Er ist bei niedriger Geschwindigkeit so stark wie ein „großer“ und leistet ab 20 km/h dank der hoch effizienten SoloMagnet Technologie deutlich mehr als sämtliche Mitbewerber.

TECHNISCHE DATEN

Gewicht	399 g
Achsbreite	100 mm
Flanschhöhe	66 mm
Gehäusematerial	Geschmiedetes Al6061
Magnet	26-poles NdFeB N53
Lager	6000 TPI low friction, triple sealed
Dynamische Tragzahl	4550 N
Steckkontakte	vergoldet
Speichenlochzahl	32
Scheibenbremsaufnahme	Shimano Center Lock*
Schnellspannachse	5 mm max.
Schnellspannertyp	Schnellspanner mit Inbus oder Spannhebel
Elektrische Leistung	6V / 3 Watt @ 15 km/h, deutsche StVZO
Prüfzeichen	K843 / 26" - 28" Laufräder
Farben	grau schwarz
Garantie	2 Jahre

*Center Lock rotor mounting system licensed by Shimano

BITTE BEACHTEN

Der Infinity S ist wie die meisten Nabendynamos nicht mit einem internen Überspannungsschutz ausgestattet und darf so nur an Lampen mit eingebautem Schutz betrieben werden (generell fast alle modernen LED-Lampen). Für den Betrieb an älteren Lampen mit Glühbirnen ist der zusätzliche Anschluss eines optional erhältlichen Überspannungsschutzes nötig. Supernova Frontlampen sind vor den Spannungsspitzen geschützt, die beim Einschalten bei hoher Geschwindigkeit entstehen, aber andere Frontlampen können hierdurch eventuell beschädigt werden.

EINBAU DES VORDERRADES

Bitte achten Sie beim Einbau darauf, dass der elektrische Anschluss immer aus Fahrerposition rechts liegt, die Scheibenbremsaufnahme links. Die Spannachse muss fest genug angezogen werden. Bitte prüfen Sie die Festigkeit der Spannachse in regelmäßigen Abständen. Der elektrische Anschluss kann nur bei geöffnetem Schnellspanner gedreht werden.

Congratulations

With this Supernova product you have acquired a loyal companion for the dark times ahead. May the light be with you!



Marcus Wallmeyer
CEO, Chief Designer
www.supernova-design.com

SUPERNOVA INFINITY S

The Supernova Infinity S is the most powerful hub dynamo of its weight class. It is as strong as the "big ones" at low speeds and thanks to its highly efficient SoloMagnet technology even stronger than all competitors at speeds above 20 km/h (12.4 mph).

TECHNICAL DATA

Weight	399 g
Axle width	100 mm
Flange height	66 mm
Housing Material	Forged Al6061
Magnet	26-poles NdFeB N53
Bearings	6000 TPI low friction, triple sealed
Dynamic load	4550 N
Connectors	gold plated
Spoke holes	32
Disc brake mount	Shimano Center Lock*
Skewer thickness	5 mm max.
Skewer type	Quick release with hex head or clamping lever
Electrical power	6V / 3 Watt @ 15 km/h, German StVZO
German approval mark	K843 / 26" - 28" wheel size
Color	grey black
Warranty	2 years

*Center Lock rotor mounting system licensed by Shimano

PLEASE NOTE

Like most dynamos, the Infinity S is not equipped with an internal voltage regulation and can only be used on lights with integrated protective electronics (nearly all modern LED headlights). To use older lamps with incandescent bulbs, an optionally available external voltage protection needs to be installed. Supernova front lights are protected against the voltage surge that is caused by switching on the dynamo at high speeds, but this can potentially damage other lights.

INSTALLING THE FRONT WHEEL

Please install the wheel so that the electrical connector sits on the right side, seen from the rider's position, the disc brake mount is on the left. The quick release axle must be tightened enough. Please check the quick release at regular intervals. The electrical connector can only be repositioned if the quick release axle is open.

ANSCHLUSS DES SCHEINWERFERS

Stellen Sie sicher, dass die Lampe so positioniert ist wie Sie es benötigen, wickeln Sie dann das Kabel an der Gabel zum Dynamo oder befestigen Sie es mit Kabelbindern. Danach können Sie das Kabel kürzen und ca. 16 mm der Enden abisolieren, um diese in den Stecker einzuführen. Die Kabel werden gesichert, indem sie entlang der Vertiefung um die Kante des männlichen Steckers gebogen werden. Der ganze abisolierte Teil der Kabel muss sich dann im Stecker befinden. Die Kabel dürfen sich weder auf der Innenseite noch auf der Außenseite des männlichen Steckers berühren!

ACHTUNG!

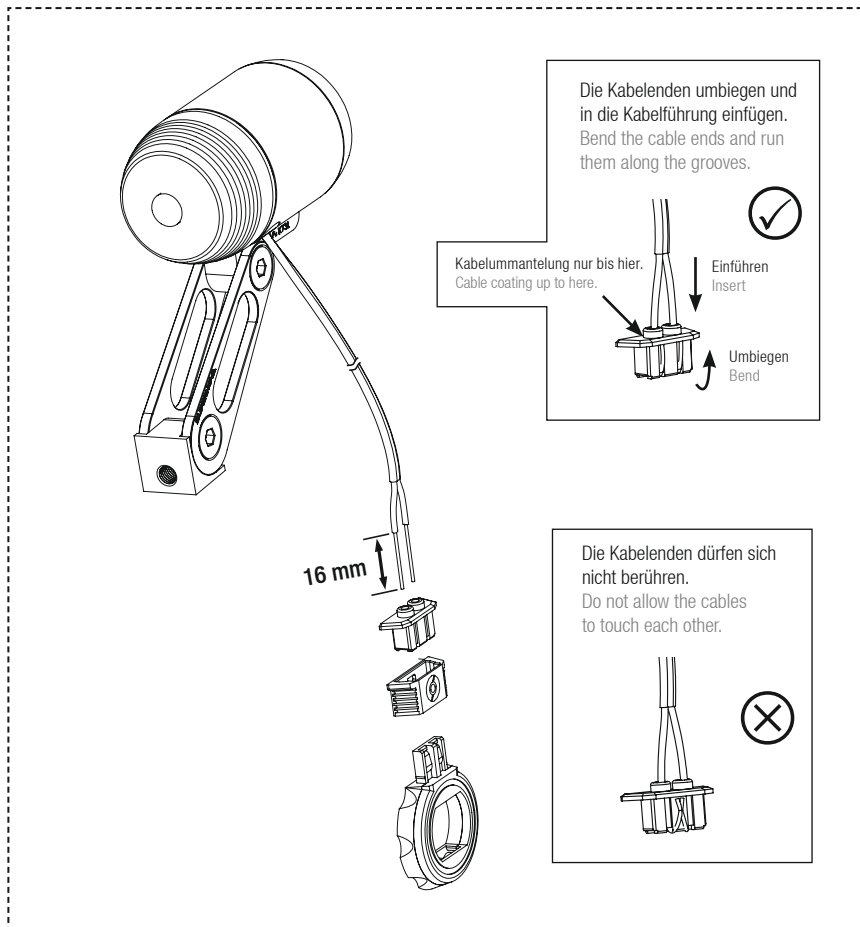
Im Leerlauf entstehen an diesem Dynamo gefährlich hohe Spannungen. Berühren Sie die Anschlüsse auch nicht wenn Sie das Rad nur von Hand drehen.

CONNECTING THE LIGHT

First make sure that the light is exactly positioned as you need it, then either wrap the cables around the fork or secure them with cable ties. Then you can cut the cable, removing the cable insulation on a length of approx. 16 mm, to insert it into the connector supplied. The Cables will only be secured if they are bent around the edge of the male connector, following the groove. All of the cable without insulation has to be inside the plug, now. The cables must not touch each other on either side of the plug!

WARNING!

This dynamo produces dangerously high voltages of up to 60 V when used without load. Never touch the connectors, even when you are only turning the wheel by hand.



RÜCKLICHTANSCHLUSS

Wir raten von einem direkten Anschluss des Rücklichtes am Dynamo ab. Supernova Rücklichter müssen generell am Supernova Frontscheinwerfer angeschlossen werden, weil sie dieser vor Überspannung schützt und mit Standlichtstrom versorgt.

REAR LIGHT INSTALLATION

We generally do not recommend connecting rear lights directly to the dynamo. Supernova rear lights have to be connected to a Supernova headlamp to be protected from overvoltage and to be supplied with stand light.

BREMSSCHEIBENINSTALLATION

Der Supernova Infinity S Nabendynamo ist für die Montage von Center Lock Scheibenbremsen geeignet. Mit einem Adapter ist auch die Montage von 6-Loch Bremsscheiben möglich. Bitte beachten Sie die Montagehinweise des Bremsenherstellers. Der Dynamo kann problemlos auch mit Felgenbremsen gefahren werden.

BRAKE DISC INSTALLATION

The Supernova Infinity S hub dynamo is designed for Center Lock disc mounting. With an adapter, 6-bolt discs also can be used. Please follow the installation instructions of the brake manufacturer. The dynamo can also be used without problems with rim brakes.

EINSPEICHINFORMATIONEN

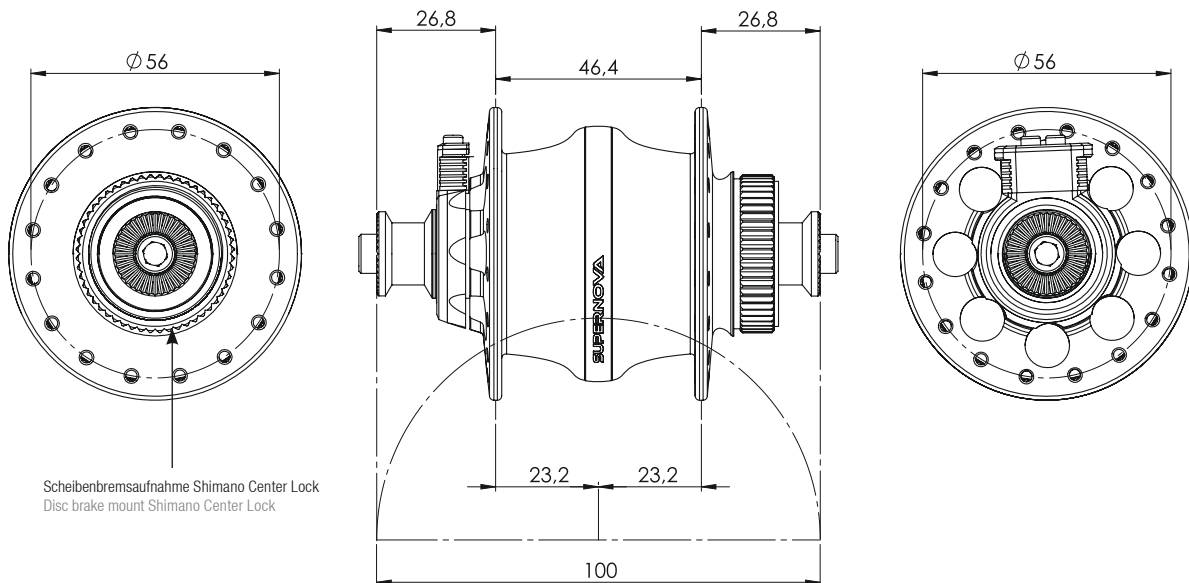
Der Infinity S Nabendynamo ist nur für gekreuzte Einspeichung zugelassen (nicht radial).

Speichendicke	2 mm max.
Speichenzahl	32
Einspeichmuster	3-fach gekreuzt empfohlen

WHEEL BUILDING INFORMATION

Wheels with the Infinity S dynamo should only be built up with crossed spokes (not radial).

spoke thickness	2 mm max.
spoke count	32
lacing pattern	triple-crossed recommended



PFLEGEANWEISUNGEN

Der Dynamo an sich ist wartungsfrei konzipiert, die Rillenkugellager sind dauerhaft geschmiert. Bitte reinigen Sie ihn wie eine Vordernabe mit einem feuchten Tuch, nie mit einem direkten Wasserstrahl. Der Dynamo ist komplett gekapselt und sollte nur vom Supernova Service geöffnet werden. Sollte ein Lagertausch notwendig sein, bitten wir um Einsendung des Dynamos an Supernova.

CARE INSTRUCTIONS

The dynamo has been designed to be care free, the bearings are permanently lubricated. Please clean the dynamo like a front hub, with a soft cloth and never apply a direct water jet. The dynamo is completely sealed and should only be opened by Supernova service technicians. Should you require new bearings, we would ask you to send the dynamo to Supernova or to our national distributor.

KONTAKT

Bei Fragen und technischen Problemen können Sie sich gerne an Supernova direkt wenden.

SUPERNOVA
Industriestrasse 26
79194 Freiburg Gundelfingen
GERMANY

Tel. +49 761 4587821-0
info@supernova-lights.com

www.supernova-lights.com

CONTACT

You are welcome to contact us directly regarding all technical questions or in case of any problems.

SUPERNOVA
Industriestrasse 26
79194 Freiburg Gundelfingen
GERMANY

Tel. +49 761 4587821-0
contact@supernova-lights.com

www.supernova-lights.com